



## ***Rencontre de TALENCE***

**COMPÉTITION OPEN DE NAP DE L'UCB1 PLONGÉE- CODEP**

**Dimanche 22 mars 2015 à partir de 13h**

**Piscine universitaire de Talence (Allée Pierre de Coubertin 33400 Talence)**



***Talence Dimanche le 22 Mars 2015***



Fédération Française d'Etude et de Sports Sous-Marins

**Comité Départemental Gironde**

[www.plongee-gironde.org](http://www.plongee-gironde.org)



## 1) Présentation/Règlement

*La Rencontre de Talence de l'UCB1 Plongée est une rencontre amicale de Nage avec Palmes en Piscine, ouverte à tous les clubs ayant constitué au moins une équipe de QUATRE nageurs, et ouvert à tout nageur, de notre Fédération ou autre, voulant se mesurer à des compétiteurs.*

*Cette Rencontre, organisée par le CODEP et l'UCB1 Plongée est ouverte à tous les compétiteurs de la FFESSM ou d'autre fédérations pratiquant la Nage avec Palmes, selon le règlement des compétitions OPEN de Nage avec Palmes (cf Circulaire technique n°51 de la FFESSM).*

*Elle est ouverte à toute nageuse, ou tout nageur, voulant s'évaluer sur des épreuves définies par la Commission Nationale de NAP-FFESSM, dans le respect de la Réglementation Fédérale.*

*C'est une rencontre qui se veut amicale et ludique, bien que sérieuse quant aux résultats obtenus. Résultats permettant aux compétiteurs de se présenter aux championnats divers, sans doutes quand à leurs capacités.*

*Rencontre inscrite au Calendrier National de la FFESSM, donnant ainsi des points aux nageurs et leurs clubs pour participer au Classement National.*

*Rencontre ouverte aux nageuses et nageurs des autres Fédérations.*

## 2) Epreuves

*Par équipe de QUATRE nageurs, sur un bassin d'une longueur de 50 mètres :*

*400 m surface*

*100 m surface*

*200 m surface*

*50 m surface*

*Relais 4 X 100 m*

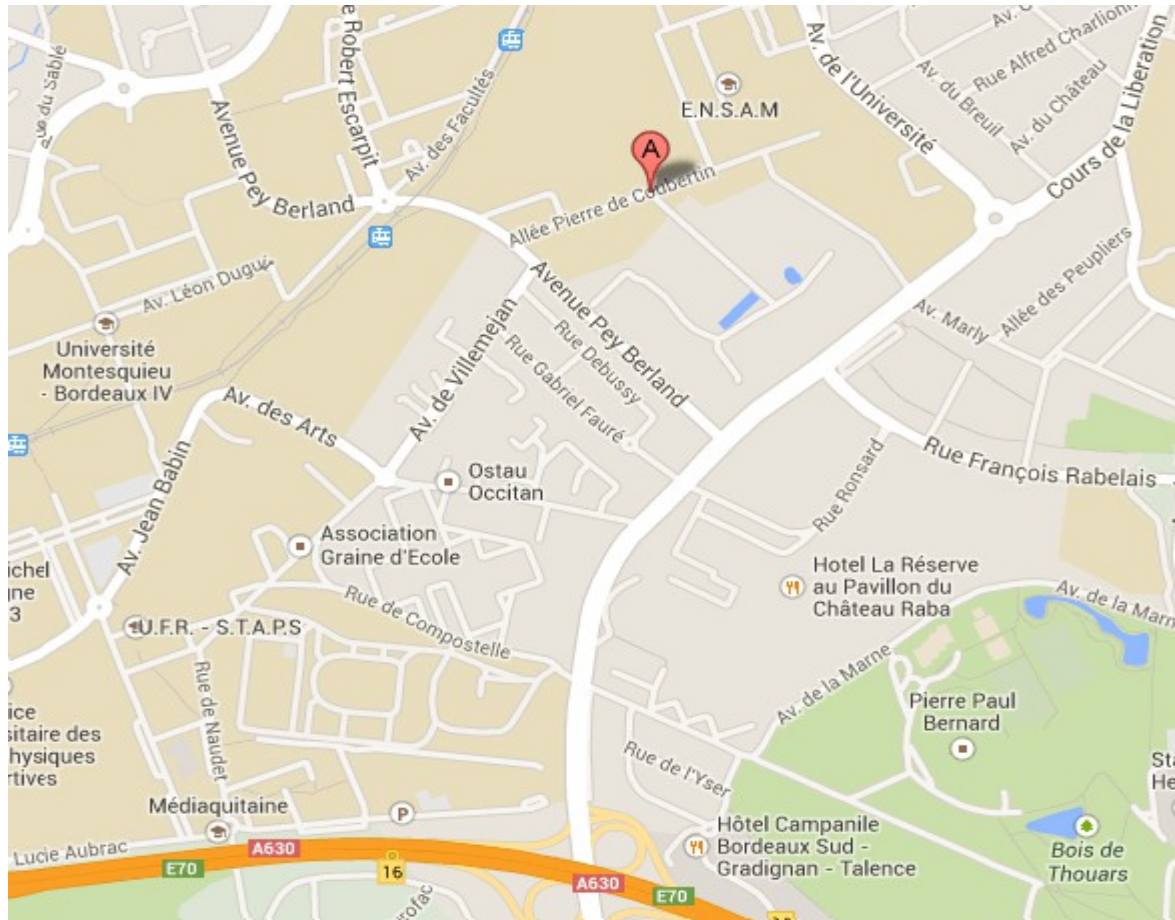
*Toutes ces courses peuvent être nagées en mono ou bi palme.*

*Chaque club présentera des équipes de 4 nageurs pouvant être mixtes (âge et sexe).*

*Le nombre d'équipes est illimité (une fiche d'inscription par équipe).*

*REMARQUE : une équipe regroupant des nageurs de différents clubs pourra être constituée sous la coupe du club le plus représentatif.*

## 3) Lieu de la manifestation



**Piscine universitaire**  
**Allée Pierre de Coubertin**  
**33400 Talence**  
**Tram B arrêt Doyen Brus**

## 4) Accès

*Sortie N° 16 Talence (Rocade de Bordeaux)*

*Prendre l'avenue de la Libération jusqu'à l'avenue "Pey Berland" sur la gauche au feu tricolore*

*Prendre l'avenue Pey Berland et prendre la première allée sur la droite (allée Pierre de Coubertin).*

*Vous êtes arrivés....*

*Parking sur la gauche.*

### **informations :**

[http:// www.ucb1plongee.fr](http://www.ucb1plongee.fr)

Correspondant : Patrick MAZE (06.08.25.31.62).

mail : [patmaze@gmail.com](mailto:patmaze@gmail.com)

## 5) Programme du 22 mars 2015



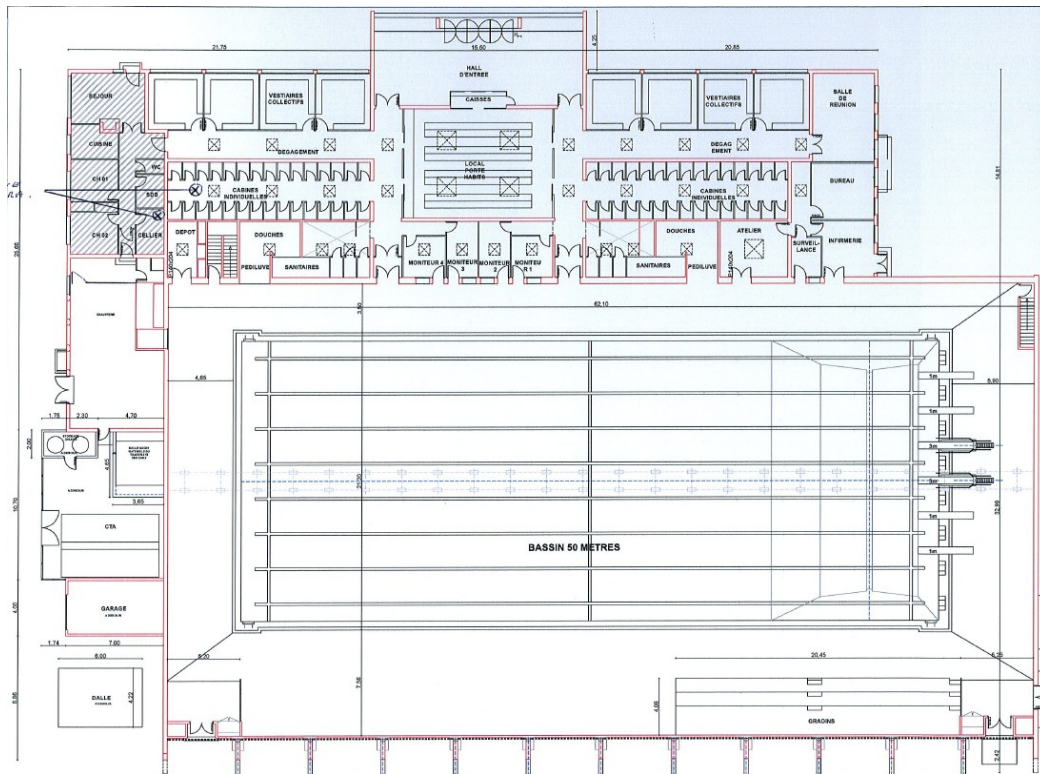
Université Club de Bordeaux 1 [www.ucb1plongee.fr](http://www.ucb1plongee.fr)

**Rencontre de TALENCE**  
COMPÉTITION OPEN DE NAP  
22 mars 2015

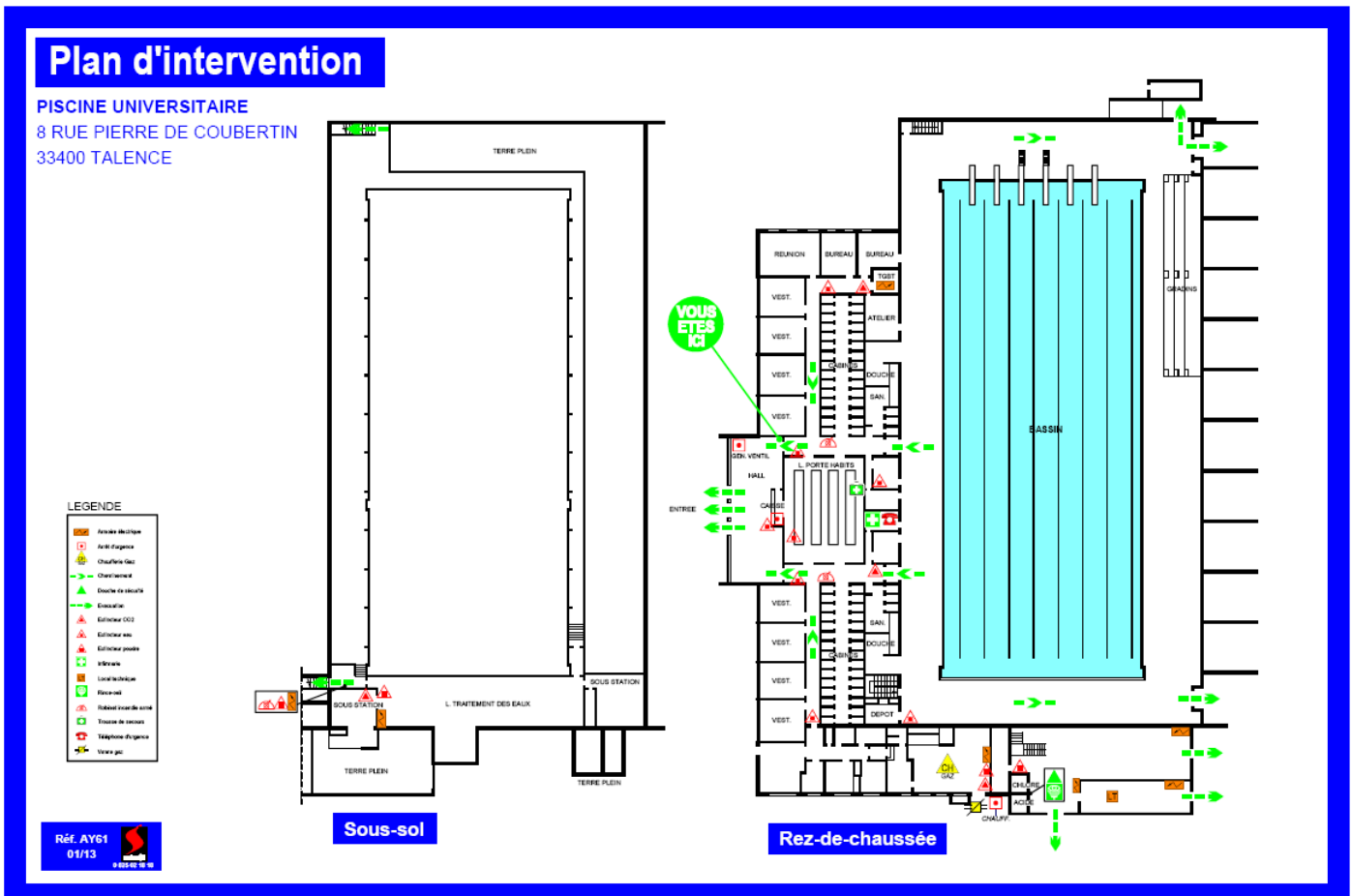


|                  |                         |
|------------------|-------------------------|
| DE 13H00 à 14H00 | Accueil et Inscriptions |
| DE 13H30 à 14H30 | Echauffement            |
| 14h45            | 400m SURFACE            |
| 15H05            | 100m SURFACE            |
| DE 15H30 à 15H45 | Echauffement            |
| 15H50            | 200m SURFACE            |
| 16H30            | 50 SURFACE              |
| DE 16H45 à 17H00 | PAUSE                   |
| 17H05            | RELAIS 4X100m           |
| 17H30            | RESULTATS et POT        |

## 6) Plan des installations



## 7) Plan de secours



## 8) Catégories des nageurs par Epreuve

Chaque épreuve est ouverte à toutes catégories de nageurs

Documents obligatoires :

Licence fédérale

Certificat médical de non contre-indication à la Nage Aves Palmes y compris en compétition

Autorisation parentale pour les mineurs

Le nombre de séries courues sera déterminé en fonction du nombre d'inscrits dans chacune d'elle.

Chaque série sera courue selon les instructions du Règlement Fédéral de la F.F.E.S.S.M.

La liste des séries de nageurs sera affichée au plus tard 5 minutes avant l'appel de la première série de la course.

Port obligatoire du Bonnet de bain.



Université Club de Bordeaux 1 [www.ucb1plongee.fr](http://www.ucb1plongee.fr)

**Rencontre de TALENCE**  
COMPÉTITION OPEN DE NAP  
22 mars 2015



## 9) Chronométrage et classement

*Les classements sont déterminés par le nombre de points obtenus par les tables fédérales en fonction du chronométrage, soit :*

*En course individuelle : points marqués par le nageur pour son équipe suivant la table de cotation de sa catégorie.*

*En relais : points marqués pour l'ensemble des nageurs de l'équipe selon la table de cotation de la catégorie la plus défavorable.*

*Le classement général par équipe se fait en additionnant les points des courses individuelles et du relais.*

*Classement club : prise en compte des points des équipes constituées ou représentant le même club.*

*L'Equipe totalisant le plus de points sera déclarée Vainqueur*

*Le Club totalisant le plus de points sera déclaré Club Champion.*



Université Club de Bordeaux 1 [www.ucb1plongee.fr](http://www.ucb1plongee.fr)

**Rencontre de TALENCE**  
COMPÉTITION OPEN DE NAP  
22 mars 2015



## **10) Organisateurs / Sécurités / Officiels**

### **Présentation de l'équipe organisatrice**

Organisateur : Ludovic DEVEAUX Président de l'UCB1 PLONGÉE  
Patrick MAZÉ Président commission NAP du CODEP 33

Secrétariat : Secrétariat de L'UCB1 PLONGÉE

Animation : Bruno Rivière

Logistique : UCB1 PLONGÉE et son Equipe

Directeur du Bassin (DDP) : Didier LENOIR (MF1) & Benoist DESCLAUD (MF1)

*Plan détaillé des sécurités mise en place*

*Installation universitaire, voir plan*

*Liste nominative des Juges / Arbitres / Escorte ...Autres*

*La liste des Juges et Arbitres sera affichée au plus tard 10 minutes avant le premier appel des nageurs.*



## 11) Inscriptions

*Inscriptions via E-Nap*

*Et / Ou*

*Par Bulletin joint en annexe*

*Documents obligatoires :*

*Licence fédérale*

*Certificat médical de non contre-indication à la Nage Aves Palmes y compris en compétition*

*Attestation d'assurance Loisirs 1*

*Autorisation parentale pour les nageurs mineurs*

*Port obligatoire du Bonnet de bain*

*Inscriptions via E-Nap des juges , arbitres et officiels de chaque Club*

*Ou déclaration au Secrétariat de la rencontre.*

## 12) Annexes

[ [Règlements annexes](#)

- *règlement des compétitions OPEN de Nage avec Palmes (cf Circulaire technique n°51 de la FFESSM).*
- *Règlement intérieur UCB1 Plongée- annexe 4 (règlement intérieur piscine).*

[ [Bulletin d'inscription par équipe](#)