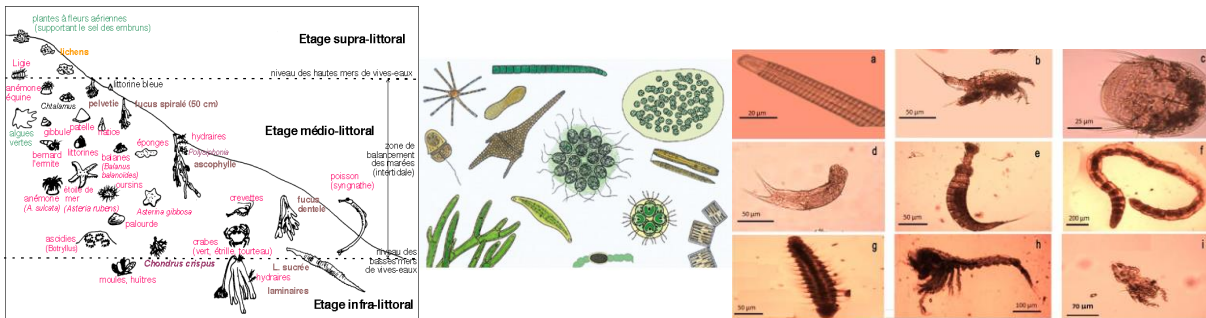


Découverte à marée basse et techniques de laboratoire 01 -02 avril 2017

(A. PARACHE, H. LAVIELLE, FB1 stagiaire ?)



Ce WE s'adresse à toute personne, licenciée à la FFESSM, qui souhaite découvrir les espèces aquatiques de l'estran à marée basse (macrobenthos - méio- & microbenthos / Ile d'Oléron), puis pouvoir les observer, les identifier ou les différencier.

Déroulement prévisionnel de la journée du samedi 01/04/2017 (BM 14h45 - coef. 90)

* rendez-vous au Lycée de la Mer de Bourcefranc (17560) à 09 h30 :

-09h30 : présentation des « espèces de l'estran et des adaptations à la vie intertidale »

-vers 12h00 : pique-nique au lycée ou sur l'estran (selon le temps) - puis départ vers l'île d'Oléron sur un estran rocheux & meuble : balade biologique à marée basse et prélèvements (macro benthos, méio benthos, plancton)

-vers 16h00 : en laboratoire équipé (loupe binoculaire) : observations, identification, classification sommaire des espèces du macro benthos - extraction de spicules, ...

Déroulement prévisionnel de la journée du dimanche 02 avril 2017

* rendez-vous au Lycée de la Mer de Bourcefranc (17560) à 09 h30 :

-09h30 : présentation des espèces peu visibles à l'œil nu : « plancton & méiofaune »

-vers 12h00 : pique-nique sur la plage de Marennes ou au lycée (selon le temps)

-vers 14h00 : techniques de laboratoire (loupes binoculaires + microscopes) : observations, identification (méiofaune et plancton prélevées la veille - extraction spicules, ...)

FICHE d'inscription à compléter et envoyer à Alain
PARACHE 07 rue du Temple 17320 LUZAC

PREVOIR : les **pique-niques** du samedi & dimanche midi, des **bottes** ou des chaussures qui ne craignent pas l'eau, un **vêtement chaud**, un coupe-vent, de l'eau, un couteau (éventuellement : loupe à main, jumelles, appareil photo; livres d'identification, ...)

Nom :

Prénom :

Tél portable :

E-Mail :

N° de licence (indispensable) :

N° du club :

Niveau bio actuel :

Niveau Bio préparé (si c'est le cas) :

Tranche d'âge (merci pour les statistiques du Cialpc : rayez la mention inutile) :

moins de 18 ans

18-60 ans

plus de 60 ans

Je souhaite m'inscrire à

à la journée du samedi 01 avril 2017 : « Découvertes à marée basse et observations en laboratoire (classification des espèces rencontrées - loupe binoculaire uniquement)

à la journée du dimanche 02 avril 2017 : « Techniques de laboratoire (loupe binoculaire & microscope) : observations de la micro-faune benthique et du plancton

au WE complet du 01 et 02 avril 2017

Inscription retenue dès réception de cette **fiche dûment complétée**, accompagnée d'un chèque de **16 euros/jour** (**30 € le WE**) (*) à l'ordre du CIALPC

(*) location laboratoire équipé

Signature