

# STAGE BIO

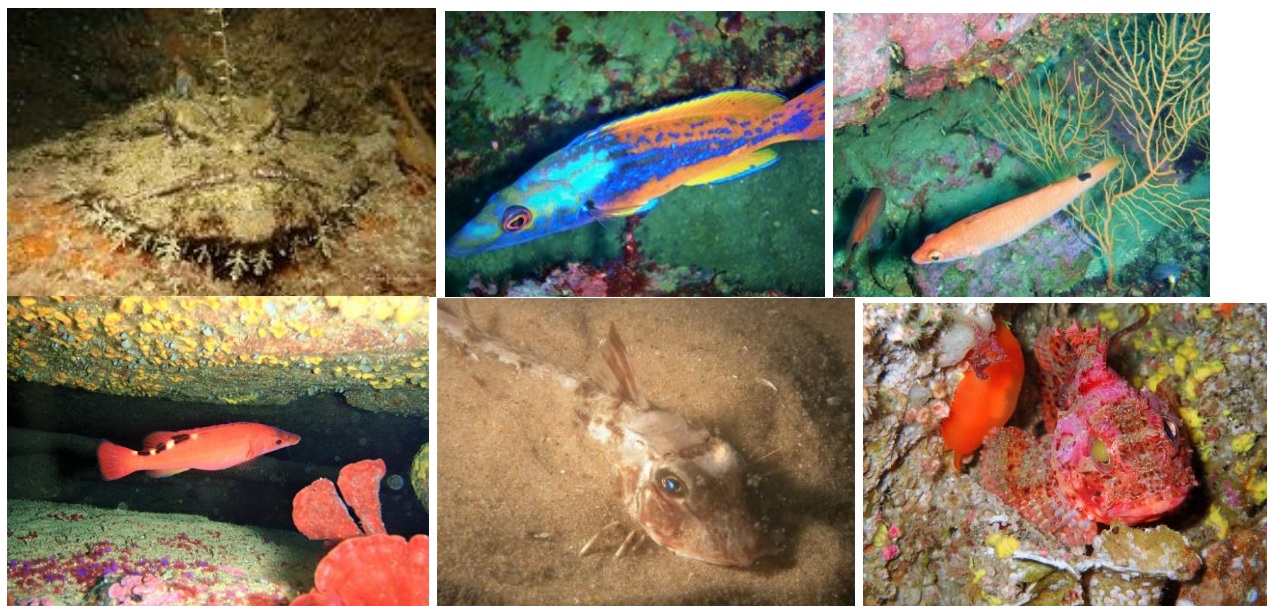
DÉCOUVERTE ET PERFECTIONNEMENT  
 08 au 14 juillet 2018  
 Hendaye  
 Baie de Txingudi



**260 €\***

Stage organisé par la Commission régionale « Environnement et Biologie Subaquatiques » du CIALPC et la Base Fédérale d'Hendaye.

La baie de Chingoudy, une faune marine diversifiée !



Pour y participer :

- Etre licencié à la F.F.E.S.S.M. et présenter un certificat médical de non contre-indication à la pratique de la plongée subaquatique de moins d'1 an.
- Etre plongeur Niveau II minimum

La semaine comprendra 7 plongées (dont 2 de nuit) : découverte des écosystèmes atlantiques et approfondissement des connaissances des espèces pélagiques (plancton - necton) et des rapports des êtres vivants entre eux et avec le milieu (écologie marine) : observations en plongée et en laboratoire (lames montées, dissections), prélèvements de plancton et analyse au microscope

**\* Ce coût comprend :**

Les frais techniques + 7 plongées (dont 2 de nuit) + documents + repas du midi du dimanche 08 (14h00) au samedi 14 (12 h00) juillet 2017 = **260 €**

(Liste d'hébergements sur demande)

# Prévoir votre matériel de plongée complet

(Les bouteilles sont fournies - Nitrox en option sur demande supplément 5€ /plongée - possibilité de location de matériel hors ordinateur et lampe)

## FICHE D'INSCRIPTION

Nom : Prénom :  
Tel portable (important) : N° de licence (photocopie) :  
E-Mail (indispensable) :  
Adresse précise :  
Niveau Fédéral en Bio : Niveau éventuellement préparé :  
Niveau Technique (photocopie carte CMAS) : Nombre de plongées faites :

### Souhaite m'inscrire au stage Bio Régional du 08 (14h00) au 14 Juillet (12h00) à Hendaye

\*Je joins **cette fiche complétée avec les photocopies de** la licence, du niveau technique, du niveau Bio éventuel, du certificat médical, et du niveau Nitrox si vous choisissez cette option) et un **chèque de 100 euros à l'ordre du CIALPC**

Le tout à envoyer par courrier postal à Alain PARACHE (07 rue du Temple 17320 LUZAC).

**LE SOLDE SERA A VERSER 15 JOURS AVANT LA DATE DU DEBUT DU STAGE**

Je choisis ce stage Bio sous sa forme "découvertes" : OUI NON  
Je souhaite me former au niveau fédéral "plongeur Bio 1" : OUI NON  
J'ai déjà le PB 1 et je souhaite approfondir mes connaissances : OUI NON  
Je suis FB1 ou FB2 stagiaire et je souhaite faire 1 ou 2 interventions (\*) : OUI NON

(\*) vous pouvez participer à tout ou partie de ce stage pour valider ou non des compétences

SIGNATURE : Date :