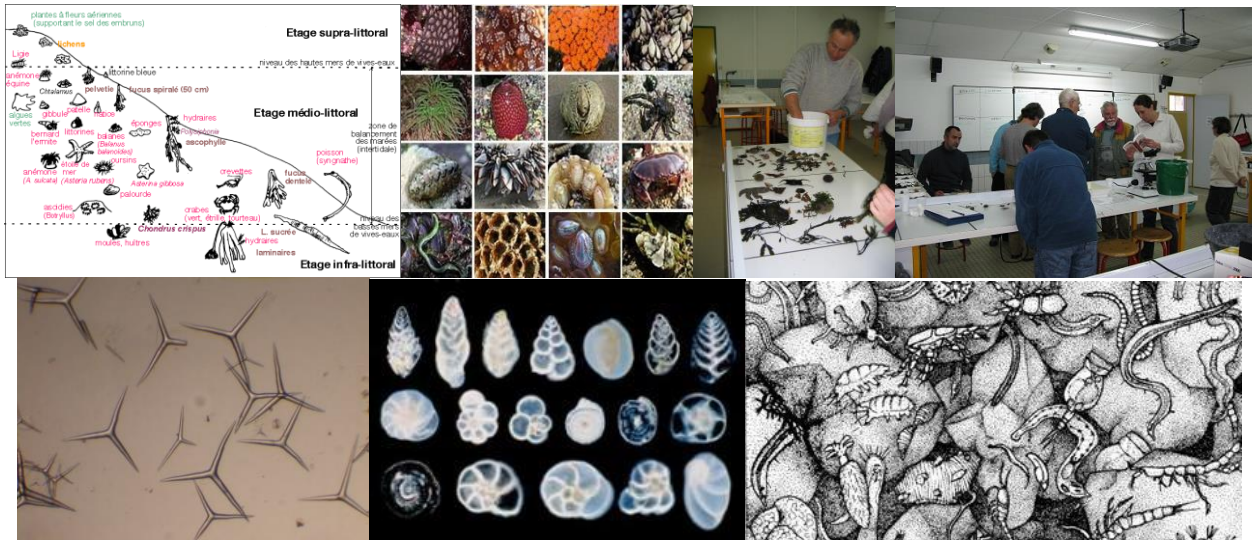


03-04 mars 2018

(A.Parache - FB1 stagiaires - H. Lavielle)



Ce WE s'adresse à toute personne, licenciée à la FFESSM, qui souhaite découvrir les espèces du macro-benthos à marée basse (Ile d'Oléron) ; puis, en laboratoire les différencier et les classer, mais aussi découvrir les espèces du méio- et du micro- benthos (microscope).

Déroulement prévisionnel de la journée du samedi 03 mars 2018 (BM 11h50 - coef. 110)

* **rendez-vous au Lycée de la Mer de Bourcefranc (17560) à 09 h30** pour co-voiturage, puis départ vers Chaucre (Nord-Ouest de l'Ile d'Oléron) pour une balade biologique à marée basse (avec prélèvements).

-vers **13h30** : pique-nique sur l'estran (selon le temps) ou au lycée

-vers **14h30** : **en laboratoire** équipé (loupe binoculaire) : observations, identification, classification sommaire des espèces du macro benthos - extraction de spicules d'éponges, ...

Déroulement prévisionnel de la journée du dimanche 04 mars 2018

* **rendez-vous au Lycée de la Mer de Bourcefranc (17560) à 09 h30** :

-**09h30** : présentation des espèces du macro-, méio- et micro- benthos (substrats dur & meuble) ;

-vers **11h00** : ateliers pratiques : extraction de spicules d'éponges, observations d'épibiontes - reproduction d'oursins et de vers sabellidés (hermelles) ;

-vers **12h30** : pique-nique au lycée (selon le temps)

-vers **14h00** : **techniques de laboratoire** (microscopie) : observations, identification (méio- et micro- faune benthiques suivant substrats) - montage sous « lames/lamelles » pour observations diverses (cellules végétales, animales, 1ers stades de division des œufs d'oursins et d'hermelles, ...), ...

FICHE d'inscription à compléter et envoyer à
Alain PARACHE 07 rue du Temple 17320 LUZAC

Nom : _____ Prénom : _____
Tél portable : _____ E-Mail (lisible SVP) : _____
Adresse (code postal et ville) : _____
N° de licence (indispensable) : _____ N° du club : _____
Niveau bio actuel : _____ Niveau Bio préparé (si c'est le cas) : _____
Tranche d'âge (pour les statistiques de la région) : ayer la mention inutile :
 moins de 18 ans 18-60 ans plus de 60 ans

Je souhaite m'inscrire au stage "espèces de l'estran à marée basse et classification en laboratoire" et je viendrai

- le samedi 03 mars** **le dimanche 04 mars** **le WE entier**
 Je suis stagiaire FB1 et je souhaite participer à l'encadrement

PREVOIR : les **pique-niques** du samedi & dimanche midi - pour le samedi : des **bottes** ou des chaussures qui ne craignent pas l'eau, un **vêtement chaud**, un coupe-vent, de l'eau, un couteau (éventuellement : loupe à main, appareil photo, livres d'identification, ...) - une clé usb le dimanche (photos sur microscope ou binoculaire).

- Je suis intéressé par un dîner de groupe dans un restau le samedi soir (menu complet 18 à 20 €)

Inscription retenue dès réception de cette fiche dûment complétée, accompagnée d'un chèque de **15 euros/journée** (ou **25 € le WE**) à l'ordre du CIALPC (frais de location des laboratoires du Lycée de la mer et du Littoral de Bourcefranc)

Date et Signature