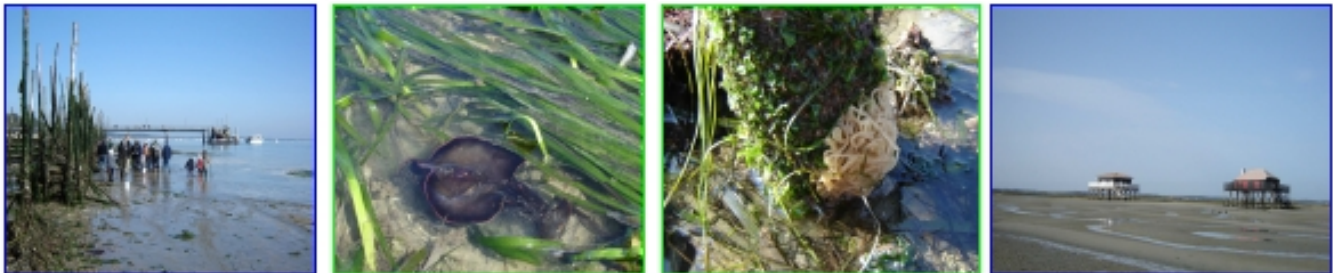


WE « Initial IFBS* »

Arcachon : 26 et 27 novembre 2011



Objectifs du WE :

- ❖ Développer les items du module 2 de l'IFBS*
- Préparation / Présentation d'un exposé
- Savoir organiser et animer un stage de P B N 1
- Utilisation du matériel de laboratoire
- Utilisation des moyens de communication
- Réglementation (organisation et fonctionnement de la Commission Bio.)
(encadrement : Anne Fayoux et Alain Parache)
- ❖ Découvrir le bassin d'Arcachon : visite d'estran au Cap-Ferret, exposés et tour commenté de l'île aux oiseaux en bateau

Ce WE s'adresse prioritairement à tout licencié FFESSM qui prépare le niveau Formateur Bio niveau 1 = FB1 (anciennement l'IFBS*), mais tout licencié désireux d'approfondir ses connaissances BIO peut y participer

En pratique : RDV le samedi 26 novembre, à 8h30, devant l'association « Au Mouleau avec Vincent de Paul », à Arcachon (voir plan en page 3)

- ❖ **Le coût du WE est de 70 euros/personne**

Celui-ci comprend l'hébergement en demi-pension (nuitée(s) + dîner du samedi + petit-déjeuner du dimanche), l'aller-retour en bateau Arcachon/Cap-Ferret, le tour commenté en bateau de l'île aux Oiseaux et les frais techniques du WE (location d'une salle de cours, ...)

Fin des festivités : vers 17h00, le dimanche

Conditions d'inscription :

- ❖ Être licencié à la F.F.E.S.S.M.

Fiche jointe à remplir (page 2) et à envoyer à : Anne FAYOUX

78 chemin du Treytin – 33850 Léognan
Tél. : 05.56.64.03.05 / 06.78.84.48.28 fayoux.anne@neuf.fr



FICHE D'INSCRIPTION

WE BIO Arcachon 26 et 27 novembre 2011

NOM : _____ PRENOM : _____
 ADRESSE : _____

TELEPHONE : _____
 ADRESSE MAIL : _____

❖ N° DE LICENCE EN COURS : _____
 NOM DU CLUB de délivrance : _____ N°CLUB : _____

Je prépare le niveau FB1 (IFBS)	oui	non
Je viens pour passer un WE BIO (sous le soleil d'Arcachon !)	oui	non
Préciser éventuellement son niveau BIO FFESSM :		
J'arriverai le vendredi soir	oui	non
Heure prévue d'arrivée et moyen de transport :		
J'arriverai le samedi matin	oui	non

- Prévoir son déjeuner pique-nique pour le samedi midi (et son dîner du vendredi soir éventuellement). Le déjeuner du dimanche est basé sur les restes de celui du samedi et le dîner du samedi qui est toujours très copieux !
- Prévoir également des bottes ou des chaussures ne craignant pas l'eau, des vêtements chauds (éventuellement), coupe-vent, couteau, loupe, appareil photo, vos livres Bio de chevet, ...

Je joins un chèque de 70 euros à l'ordre du CIALPC
J'envoie cette fiche d'inscription et le chèque à :
Anne FAYOUX - 78 chemin du TREYTIN – 33850 LEOGNAN

Hébergement en chambres de 1 ou plusieurs lits (draps fournis) dans 1 pavillon de l'association « Au Moulleau avec Vincent de Paul ».
 Le pavillon situé dans la pinède possède une cuisine équipée (four, micro -ondes), une salle à manger et une terrasse avec salon de jardin.

SIGNATURE :

PLAN et ADRESSE

WE BIO Arcachon 26 et 27 novembre 2011

