

## Les plongées souterraines du CIALPC

### CALENDRIER 2012

#### Stages :

##### **Stage d'initiation plongée souterraine : 10 – 11 mars dans le Lot**

Contact : Gilles JOLIT, [gilles.jolit@bbox.fr](mailto:gilles.jolit@bbox.fr)

Initiation aux techniques de la plongée souterraine.

Présentation théorique et pratique en milieu naturel.

Ce stage s'adresse :

- aux plongeurs Niveau 2 minimum (mer) qui souhaitent découvrir la plongée souterraine
- aux plongeurs qui ont participé à une initiation et baptême
- aux plongeurs souterrains de niveau 1 (PS1)
- aux spéléologues de la Fédération Française de Plongée Souterraine (FFS)

Baptême de plongée en vasque et présentation de l'activité.

Les dossiers d'inscription sont en ligne sur les sites web du CIALPC et de la FFESSM

##### **Stage d'initiation plongée souterraine : 24 – 25 mars dans le Lot**

Contact : Gilles JOLIT, [gilles.jolit@bbox.fr](mailto:gilles.jolit@bbox.fr)

Initiation aux techniques de la plongée souterraine.

Présentation théorique et pratique en milieu naturel.

Ce stage s'adresse :

- aux plongeurs Niveau 2 minimum (mer) qui souhaitent découvrir la plongée souterraine
- aux plongeurs qui ont participé à une initiation et baptême
- aux plongeurs souterrains de niveau 1 (PS1)
- aux spéléologues de la Fédération Française de Plongée Souterraine (FFS)

Baptême de plongée en vasque et présentation de l'activité.

Les dossiers d'inscription sont en ligne sur les sites web du CIALPC et de la FFESSM

**Stage de perfectionnement à la plongée souterraine : 17 au 20 mai dans le Lot**

Contact : Jean Pierre STEFANATO, [jp.stef@wanadoo.fr](mailto:jp.stef@wanadoo.fr)

Formation théorique et pratique sur les techniques spécifiques de la plongée souterraine.

Les stagiaires seront formés aux qualifications de la FFESSM (Plongeur Souterrain 1 et 2)

Les dossiers d'inscription sont en ligne sur les sites web du CIALPC et de la FFESSM

**Stage d'initiation plongée souterraine : 20 – 21 octobre dans le Lot**

Contact : Gilles JOLIT, [gilles.jolit@bbox.fr](mailto:gilles.jolit@bbox.fr)

Initiation aux techniques de la plongée souterraine.

Présentation théorique et pratique en milieu naturel.

Ce stage s'adresse :

- aux plongeurs Niveau 2 minimum (mer) qui souhaitent découvrir la plongée souterraine
- aux plongeurs qui ont participé à une initiation et baptême
- aux plongeurs souterrains de niveau 1 (PS1)
- aux spéléologues de la Fédération Française de Plongée Souterraine (FFS)

Baptême de plongée en vasque et présentation de l'activité.

Les dossiers d'inscription sont en ligne sur les sites web du CIALPC et de la FFESSM

**Stage de perfectionnement à la plongée souterraine : 1 au 4 novembre dans le Lot**

Contact : Célian CAYZAC, [celian.cayzac@gmail.com](mailto:celian.cayzac@gmail.com)

Formation théorique et pratique sur les techniques spécifiques de la plongée souterraine.

Les stagiaires seront formés aux qualifications de la FFESSM (Plongeur Souterrain 1 et 2)

Les dossiers d'inscription sont en ligne sur les sites web du CIALPC et de la FFESSM

## Regroupement et expédition :

### **Regroupement plongeurs souterrains : 18 & 19 février dans le Lot**

Contact : Gilles JOLIT, [gilles.jolit@bbox.fr](mailto:gilles.jolit@bbox.fr)

S'adresse à tous les plongeurs souterrains de niveau minimum PS1.

L'organisation des plongées se fera suivant les recommandations de la Commission Nationale de Plongée Souterraine et la qualification de l'encadrement disponible.

### **Expédition nationale les résurgences de Padirac : du 14 au 22 avril dans le Lot**

Contact : Jean Pierre STEFANATO, [jp.stef@wanadoo.fr](mailto:jp.stef@wanadoo.fr)

Cette expédition a pour objectif l'étude des résurgences du système de Padirac, principalement St Georges et La Finou. Les participants devront être autonomes en plongée souterraine (au moins PS2). Les PS1 pourront participer sous réserve de la disponibilité d'accompagnants au moins PS3.

### **Expédition régionale CIALPC à l'Igue de Lacarrière : du 8 au 11 juin dans le Lot**

Contact : Gilles Jolit, [gilles.jolit@bbox.fr](mailto:gilles.jolit@bbox.fr)

Cette expédition a pour objectif la découverte des siphons avals. Les participants devront être autonomes sur corde et en spéléologie. Les plongées des siphons seront réservées aux plongeurs très confirmés. Cette expédition est envisagée avec la collaboration de la Fédération Française de Spéléologie.

### **Expédition nationale aux Sources de la Touvre : en septembre en Charente**

Contact : Jean-Christophe Dubois, [dubois.jean-christophe@wanadoo.fr](mailto:dubois.jean-christophe@wanadoo.fr)

Cette expédition a pour objectif l'étude des résurgences de la Touvre. Les participants devront être autonomes en plongée souterraine (au moins PS2) et qualifiés trimix s'ils envisagent de dépasser 50 m de profondeur. Les PS1 pourront participer sous réserve de la disponibilité d'accompagnants au moins PS3.

### **Expédition régionale CIALPC aux des Eaux Chaudes (Pyrénées) : 1 & 2 septembre**

Contact : Gilles Jolit, [gilles.jolit@bbox.fr](mailto:gilles.jolit@bbox.fr)

Cette nouvelle expédition a pour objectif de continuer la prospection et parfaire la topographie du site. Les participants pourront découvrir la galerie jusqu'au siphon 1, plonger le siphon 1 ; devront participer au portage et à la préparation de l'équipe de pointe. Les participants doivent être autonomes en progression spéléologique (cordes).

Cette expédition est proposée par Bernard Gauche (inventeur de la cavité)

**Expédition régionale CIALPC Résurgence de Glane (Dordogne): du 16 au 19 novembre (dates à confirmer)**

Contact : Gilles Jolit, [gilles.jolit@bbox.fr](mailto:gilles.jolit@bbox.fr)

Cette nouvelle expédition a pour objectif de continuer la prospection et de parfaire la topographie du site. Les participants pourront découvrir les multi-siphons et les inter-siphons. Ils s'intégreront dans les équipes suivant leurs capacités.

**Vous trouverez toutes les informations sur les formations et les stages FFESSM sur le site de la Commission nationale de Plongées Souterraines (CNPS) :**

<http://cnps.plongeesouterraine.org>

**Concernant les brevets, livrets et carnets de plongeur :**

<http://cnps.plongeesouterraine.org/index.php?go=les-brevets-de-plongeurs>



Vous souhaitez organiser une sortie plongée souterraine

C'est Possible !

Proposez votre projet que nous mettrons en ligne sur le site Web du CIALPC

Contact : [gilles.jolit@bbox.fr](mailto:gilles.jolit@bbox.fr)

## STAGE DE PLONGEE SOUTERRAINE ANNEE 2012

N° Agrément national C.I.A.L.P.C.  
(sera donné avec la confirmation de participation)

### **Baptême – Découverte – Débutant (PS1)**

S'adresse à tout plongeur pas encore autonome (inférieur à PS2)  
ou qui n'a jamais effectué de plongée souterraine (niveau 2 minimum en mer)  
ou à tout spéléologue de la Fédération Française de Spéléologie

#### **Préambule :**

Le Comité inter-régional Atlantique Sud (C.I.A.L.P.C.) et sa commission de plongée souterraine affiliée à la Fédération Française d'Etudes et de Sport Sous Marin (FFESSM)

Le Comité Régional de Spéléologie du Poitou Charente (C.R.S.P.) et sa commission de plongée souterraine affiliée la Fédération Française de Spéléologie (F.F.S.)

Organisent un stage regroupant des licenciés FFESSM et FFS.

Il s'adresse aux plongeurs licenciés FFESSM (niveau 2 minimum requis) à jour de leur cotisation et d'assurance qui souhaitent découvrir la plongée souterraine (âge minimum 18 ans).

Il s'adresse à tous les spéléos licenciés FFS à jour de cotisation et d'assurance et qui souhaitent découvrir la plongée en eau libre (âge minimum 18 ans).

Lors de ce stage, une présentation des activités spéléologiques et de plongées souterraines sera faite. Les échanges entre les participants des deux fédérations seront favorisés.

Pour des raisons évidentes d'encadrement, d'assurance et afin d'ôter toute ambiguïté de responsabilité, ce stage est régi par les règles que s'impose la FFESSM.

Les plongeurs FFESSM sont couverts dans le cadre de leur assurance fédérale.

Les plongeurs FFS sont couverts dans le cadre de l'activité baptême de la FFESSM

Les plongeurs FFS doivent vérifier qu'ils sont bien assurés dans leurs déplacements. En aucun cas la FFESSM ne pourra être tenue responsable en cas d'accident d'acheminement.

Ce stage regroupera 12 stagiaires, des stagiaires cadres et des cadres.

#### **Encadrement :**

Les plongées de découverte (plongeurs FFESSM de niveau 2 minimum) seront placées sous la responsabilité d'un cadre FFESSM de plongée souterraine au moins Formateur de Plongée Souterraine de niveau 2 assisté par des FPS1, FPS2 et cadres en formation. L'organisation de ces plongées se fera suivant les recommandations de la Commission Nationale de Plongée Souterraine FFESSM.

Les Baptêmes de plongée en eau libre (spéléologue FFS de tout poil) seront placés sous la responsabilité d'un directeur de plongée (MF1 ou MF2) assisté par des moniteurs et initiateurs. L'organisation de ces plongées se fera suivant les recommandations de la FFESSM.

## **Les Finances :**

Les dépenses:

- Prêt de matériel par le CIALPC.
- Prêt de matériel spécifique et personnel des cadres.
- Déplacement des cadres et intendances.
- Gonflage assuré par le club de Brive La Gaillarde.
- Transport du matériel.
- Location d'une salle.
- Hébergements et repas du samedi soir.
- Frais de communication....

Les recettes :

- Subvention commission régionale CIALPC
- Participation financière des plongeurs encadrés
- Bénévolat des cadres et responsables FFESSM et FFS

## **Déroulement et Organisation :**

***RDV samedi sur le site de Saint sauveur (à 8 h 30 pour les cadres et à 9 h pour les stagiaires)  
Soyez à l'heure***

***Attention ! L'accès au site est réglementé.  
Merci de descendre le chemin avec le minimum de véhicule. Regroupez-vous !  
Ne pas stationner près de la vasque, garer les véhicules sur le chemin avant la barrière.  
Décharger le matériel près de la vasque et garer le véhicule avant la barrière.  
Merci de respecter ces consignes et de respecter le site qui nous accueille.***

***Laissez la voie libre pour toute éventuelle intervention de sécurité***



## Votre chemin:

Par l'autoroute : sortie Souillac

Prendre la N20 direction Cahors Jusqu'à Payrac

Prendre la D673 direction Rocamadour jusqu'à Cales.

Après Cales faire 2 Km et prendre à droite direction Couzou


Vers le lieu dit « les Granges de Bonnecostes, prendre le chemin gauche qui descend dans la vallée jusqu'à la vasque de Saint Sauveur. (Rond rouge sur la carte + Chemin en rouge)

Descendre le chemin avec le minimum de véhicule...



**Lieu des cours théoriques et hébergement**

**Au Gite : Domaine de la Vaysse, Route de Creysse, 46600 Martel**

 **Tel : 05 65 32 49 87**

 **Domaine.vaysse@orange.fr**

 **[www.domaine-de-la-vaysse.fr](http://www.domaine-de-la-vaysse.fr)**

<b>samedi</b>		Groupe Baptême plongée (FFS)	Groupe Baptême Plongée Souterraine (FFESSM niv 2 mini)	Groupe Débutants et PS1
	<b>8h30</b>	RDV pour les cadres sur le site de Saint Sauveur		
	<b>9h00</b>	RDV pour les stagiaires sur le site de Saint Sauveur		
	<b>9h00</b>	Accueil		
	<b>9h30</b>	Préparation et Baptême	Atelier matériel, fil, administratif, préparation	Plongée de réadaptation en vasque (avec surface)
	<b>10h30</b>		Plongée initiation en vasque (avec surface)	
	<b>12h30</b>	Echanges sur les plongées, déjeuner		
	<b>14h30</b>	Départ vers le gîte		Départ vers le(s) site(s) pour plonger
	<b>17h00</b>	Présentation FFS & FFESSM Matériels Equilibrage Suivi fil Notion d'autonomie		
	<b>18h30</b>	Présentation des plongées de dimanche		
	<b>19h00</b>	Echanges sur la journée...		
	<b>20h30</b>	Diner		

<b>dim</b>		<b>Pour tous</b>
	<b>8h00</b>	Départ vers les sites de plongée
	<b>12h30</b>	Echanges sur la matinée
	<b>13h00</b>	Fin du stage



## **Matos à prévoir :**

Le minimum :

Combinaison humide de plongée avec chaussons et cagoule (épaisseur optimale 5 mm)

Un masque adapté à la morphologie du visage pour éviter les fuites

Une paire de palmes.

Un système de stabilisation (pour les stages découverte plongées souterraines)

Une ceinture avec plombs non largable

Le plus (on trouvera le complément si besoin)

2 bouteilles de plongée avec détendeurs (2 ensembles indépendants)

Des instruments :

Profondimètre

Ordinateur de plongée

Compas

Sécateur

Dérouleuse de fil d'Ariane

Casque avec 2 lampes

## **Inscriptions :**

Pour des raisons d'organisation, veuillez retourner votre demande d'inscription au plus tôt.

La priorité sera donnée aux dossiers complets **accompagnés du règlement total** par chèque (mis en banque après le stage).

Les inscriptions seront prises en compte suivant la participation effective des encadrants bénévoles.

Une inscription pourra être annulée en cas de déficience de l'encadrement. Les dernières inscriptions seront évidemment visées.

Les inscriptions sont closes 3 semaines avant le début du stage.

**Ce stage pourra être purement et simplement annulé ou reporté (problème de sécurité, déficience d'encadrement, agrément de stage,...)**

Laissez des coordonnées téléphoniques claires et informez-vous...

(En cas de doute sur la météo par exemple).

## **Contacts :**

Responsable administratif : **Gilles Jolit 46 rue Montaigne 79000 NIORT**

Tél (06) 50 48 41 01 [gilles.jolit@bbox.fr](mailto:gilles.jolit@bbox.fr)

Responsable technique : information donnée avec la confirmation de participation

**DOCUMENT A RETOURNER AVEC CHEQUE**

Gilles Jolit, 46 rue Montaigne, 79000 NIORT

(Baptême de plongée – Découverte de la Plongée Souterraine)

4 semaines avant le début du stage

**Rappel : Les inscriptions seront prises par ordre d'arrivée du courrier**

**Sous réserve du dossier complet (Fiche inscription, paiement)**

**Le certificat de non contre indication sera exigé dès l'arrivée au stage (expédiez-le avant ...) !**

Dates du stage CIALPC souhaités :	(10&11 mars / 24&25 mars / 20&21 octobre)	Montant du chèque joint établi à l'ordre du <b>CIALPC</b>	
Nom		N° licence FFESSM	
Prénom		N° licence FFS	
Date de Naissance		Je déclare être à jour de mes cotisations d'assurance	
Lieu de Naissance			
Votre niveau en plongée (jamais plongé, niv de 1 à 4)		Votre niveau d'encadrant éventuel	
Votre niveau de plongée en souterraine	(Jamais Plongé, Effectué un baptême, niv PS1 et nombre plongées souterraines)		
Nom et coordonnées de votre club			
Votre adresse			
Numéro téléphone fixe		Numéro téléphone portable	
Mail (écrire très lisiblement)			

Je serai hébergé au gîte « Domaine de la Vaysse » à Martel (prévoir un duvet)

Je prévois les piques niques (samedi et dimanche midi)

Je m'engage à suivre les recommandations de l'encadrement et être à l'écoute des responsables de plongées.

La mise en banque du chèque sera effective après le début du stage.

J'engage mon honneur sur la véracité des éléments ci-dessus et déclare n'avoir aucune contre indication à la pratique de la plongée (certificat médical de moins d'un an exigé pour les stagiaires en découverte plongée souterraine)

	Baptême pour spéléo FFS	Découverte pour plongeur Niv 2 FFESSM
Arrivée samedi matin 1 nuit, 1 diner, 1 p'tit déj	60 €	120 €
Arrivée vendredi soir 2 nuits, 1 diner, 2 p'tit déj	90 €	150 €
Arrivé vendredi soir 2 nuits, 2 diners, 2 p'tit dej	105 €	165 €

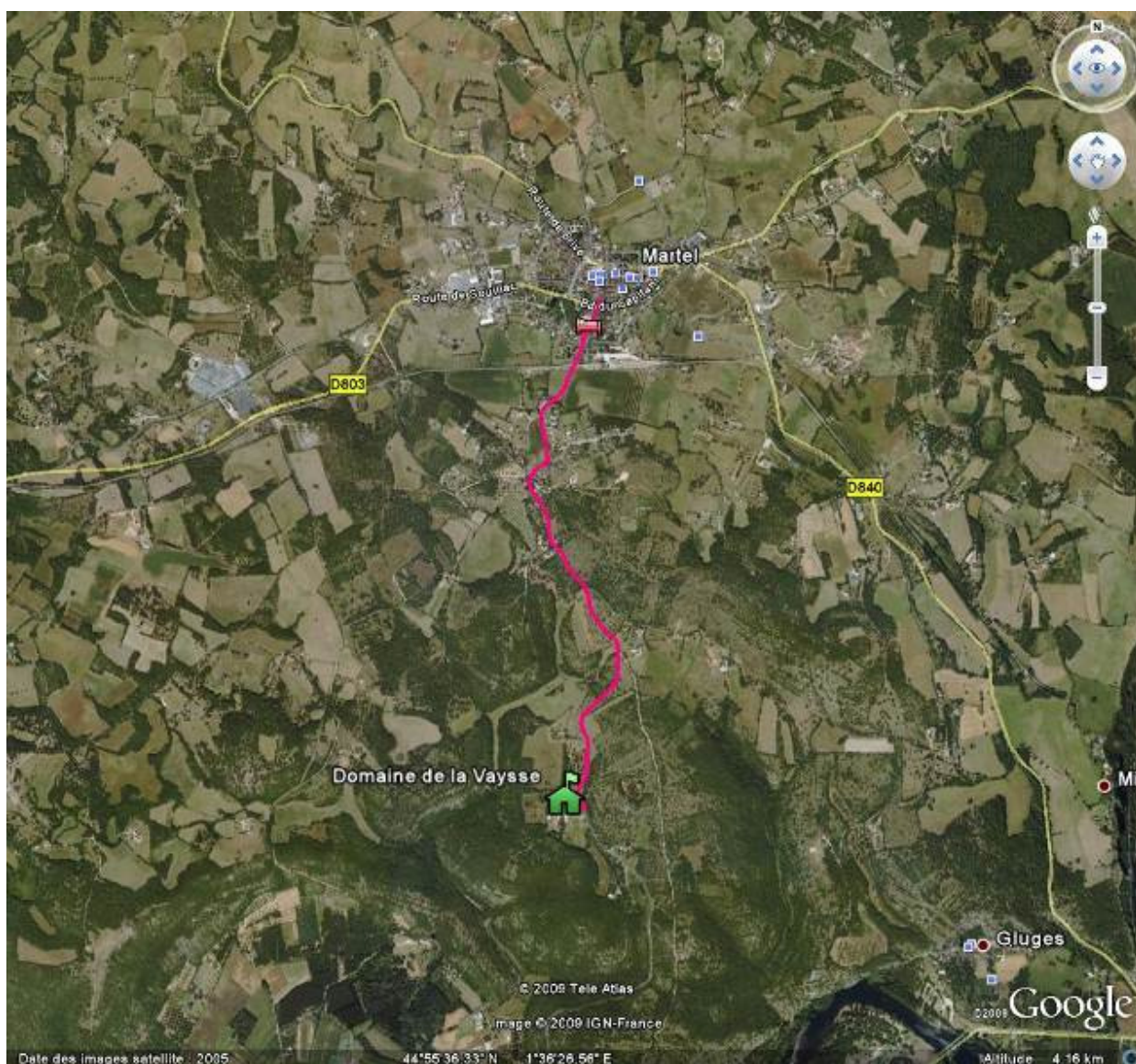
Il est possible de dîner au gîte le vendredi soir avant 22h avec réservation (coût 15 € environ à régler sur place)

Date

Signature

**Nota** : Un stage de plongée souterraine demande la mise en place d'une logistique coûteuse et disponible.  
Tout désistement dans les quatre semaines qui précèdent le stage, devra être justifié (maladie,...)

Gite  
« Domaine de La Vaysse »  
Route de Creysse  
46600 Martel  
Tél 05 65 32 49 87  
[www.domaine-de-la-vaysse.fr](http://www.domaine-de-la-vaysse.fr)





## Site de Saint Sauveur RDV le samedi à 9 h

